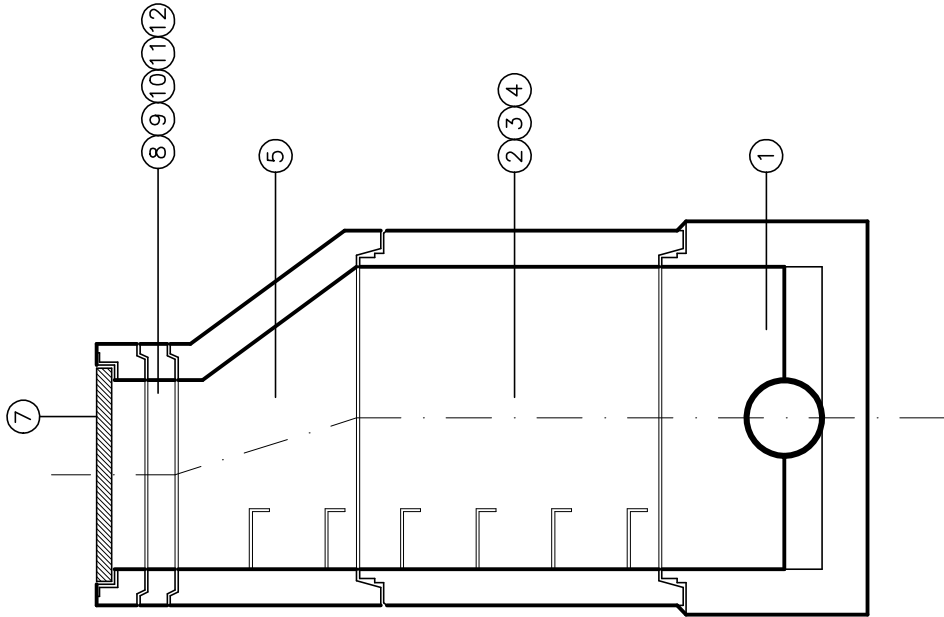


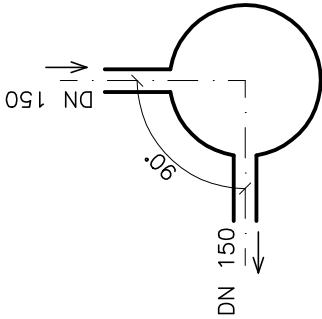
SPECIFIKACE BETONOVÉ ŠACHTY

ČÍSLO ŠACHTY	KÓTA POKLOPU ŠACHTY	KÓTA PŘÍTOKU	KÓTA ODTOKU	HLoubka ŠACHTY	SPECIFIKACE PREFABRIKÁTŮ												POZNÁMKA
					①	②	③	④	⑤	⑥	⑦	⑧	⑨	⑩	⑪	⑫	
Š1	252,62	250,74	250,74	1,88	1	–	1	–	1	–	1	–	–	1	1		
					1						1	–	–	1	1		

VZOROVÁ SESTAVA KANALIZAČNÍ ŠACHTY



Š1



ŠACHTOVÉ DNO

SPECIFIKACE PLASTOVÉ ŠACHTY Ø 425 mm

ČÍSLO ŠACHTY	KÓTA POKLOPU ŠACHTY	KÓTA PŘÍTOKU	KÓTA ODTOKU	HĹOUBKA ŠACHTY	SPECIFIKACE			
					①	②	③	④
Š2	252,58	251,19	251,19	1,39	1	1	1	1
					1	1	1	1

PLASTOVÁ REVIZNÍ ŠACHTA Ø 425 mm


- ① ŠACHTOVÉ DNO S VÝKLYNÝMI HRDLY DN 150 – PRŮTOČNÉ 90°
- ② KORUGOVANÁ ŠACHTOVÁ ROURA – DN 425
- ③ TELESKOPICKÁ ROURA S TĚSNĚNÍM – DN 425
- ④ LITINOVÝ POKLOP DN 425 D 400


PREFABRIKÁTY

- ① ŠACHTOVÉ Ø 1000 mm, ŠT. VÝŠKA 450 mm, CELK. VÝŠKA 600 mm, TL. STĚNY 150 mm
- ② TBS–Q 1000/1000/120 SP SKRUŽ
- ③ TBS–Q 1000/500/120 SP SKRUŽ
- ④ TBS–Q 1000/250/120 SP SKRUŽ
- ⑤ TBR–Q 600/1000x625/120 SPK PŘECHODOVÁ SKRUŽ
- ⑥ TZK–Q 200/120 T 1000/625 ZÁKRYTOVÁ DESKA
- ⑦ POKLOP D 400 S ODVĚTRÁNÍM, TVARNÁ LITINA, SE ZÁMKEM A PANTEM
- ⑧ TBW–Q 40/625/120 VYROVNÁVACÍ PRSTENEC
- ⑨ TBW–Q 60/625/120 VYROVNÁVACÍ PRSTENEC
- ⑩ TBW–Q 80/625/120 VYROVNÁVACÍ PRSTENEC
- ⑪ TBW–Q 100/625/120 VYROVNÁVACÍ PRSTENEC
- ⑫ TBW–Q 120/625/120 VYROVNÁVACÍ PRSTENEC

Číslo změny:	Obsah změny:	Datum změny:
01	PO ZAPRACOVÁNÍ PŘÍPOMÍNEK	02/2019
02	-	-
03	-	-

Objednatel:	Správa železniční dopravní cesty, státní organizace Dlážděná 1003/7, 110 00 Praha 1 Stavební správa východ Nerudova 1, 772 58 Olomouc
	

Generální projektant:	SUDOP PRAHA a.s. Olšanská 1a, 130 80 Praha 3 tel.: +420 267 094 111 e-mail: praha@sudop.cz
	

Zpracovatel části:	 ATELIER 4 s.r.o. projektová a inženýrská dílna
Atelier 4, s.r.o. Březová 1724/29 466 01 Jablonec nad Nisou	

Vedoucí střediska:	Odpovědný projektant SO, IO, PS;	Kontroloval:
ING. JIŘÍ ŠMID	ING. PAVEL ZEMLER	ING. VLADIMÍR MALÝ

Název akce:	Číslo smlouvy:
	18-216.208

Modernizace TNS Týniště nad Orlicí (Voklik)	Projektový stupeň:
	DSP

Část:	Datum:
	02/2019

SO 161 TNS TÝNIŠTĚ, SPLAŠKOVÁ KANALIZACE A ŽUMPA	Číslo části:
	E.1.6

Název přílohy:	Měřítka:	Počet formátů:
	-	6xA4

SPECIFIKACE ŠACHET	Číslo přílohy:
	06